


# Liebe/r Verkäufer/in,

die Organisatoren der Second-Hand-Börse sind stetig um eine Optimierung des Ablaufes bemüht. Bitte beachten Sie die folgenden Hinweise zur Second-Hand-Börse. Sie garantieren den Ablauf der Börse, insbesondere die reibungslose Vor- und Nachbereitung.

 Der Förderverein behält sich das Recht vor, bei Zuwiderhandlungen Ihre Sachen nicht zu verkaufen bzw. eine erneute Nummernvergabe zu verweigern.

## **ACHTUNG NEU: ANMELDUNG ÜBER BASARLINO-APP!!**

### **1. Zugelassene Waren**

- **NEU:** Umstandsmode
- Nur Saisonware: für diese Börse nur Herbst- und Wintersachen
- Kleidungsstücke bis zur Größe 140/146, **maximal 5 Paar** Schuhe bis Gr. 35. **Kleidung muss sauber und gut erhalten sein.**
- Kinderwagen, Autositze, Roller, Fahrräder, Bücher, Spielzeug

### **2. Nicht zugelassene Waren**

- Plüschtiere, Unterwäsche, WC-Artikel, Bettwäsche, Matratzen, Babybeißteile bzw. Schnuller, etc.

### **3. Warenstückzahl und Preiskennzeichnung**

- Maximale Stückzahl: **70 Teile pro Verkäufer**
- **Mindestpreis beträgt 1 €.** Weitere Preise in 50-Cent-Schritten aufwärts.
- **Preisschild von außen und gut sichtbar** mit einer **Sicherheitsnadel** an der Kleidung befestigen.

### **4. Abgabe und Verkauf der Waren**

- Abgabe der Sachen in einer **stabilen KLAPPBOX** (innen und außen mit der Verkäufernummer lesbar und fest gekennzeichnet). **Ihre abgegebenen Kisten müssen die gleiche Größe haben, um diese beim Sortieren besser stapeln zu können.**
- Bitte auf die Aktualität Ihrer Verkäufernummer achten.
- **Bitte die Kleidungsstücke der Größe nach sortieren** und nach folgenden Größengruppen (Gr. 44-98, Gr. 104-122, Gr. 128-146) in den Kisten verstauen. Zur Unterstützung unserer Helfer bitte die beigefügten Größenvordrucke beim Einpacken beilegen.
- Wir nehmen Ihre Artikel zum Verkauf in folgenden Zeiten entgegen:  
Donnerstag,            den 07.09.2023,    zw. 16:00 und 19:00 Uhr  
Freitag,                den 08.09.2023,    zw. 08:00 und 12:00 Uhr  
**Gemeindezentrum (hinter der kath. Kirche), Blumenthaler Str. 6, 39288 Burg**
- **20 Prozent** des jeweiligen Verkaufsumsatzes behält der Förderverein des kath. Kindergartens als „Aufwandsentschädigung“ ein.

### **5. Abholung der Waren**

- Die Abholung Ihrer nicht verkauften Sachen und die Auszahlung des Gewinns findet statt am:  
**Montag, den 11.09.2023, zwischen 08:00-10:00 bzw. 15:00-17:00 Uhr.**

-Vielen Dank und einen guten Umsatz!-  
Der Förderverein der katholischen Kindertagesstätte „St. Johannes“

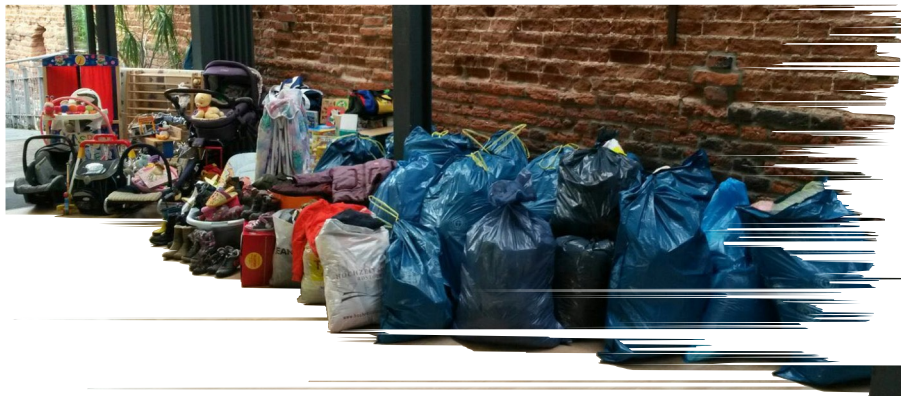
## Unsere Hilfsaktion geht weiter...

In den vergangenen Jahren haben wir immer wieder im Rahmen unserer Second-Hand-Börsen zu Spendenaktionen aufgerufen.

Dieses Mal wollen wir wieder das **Netzwerk Leben** mit Kleidungs- und Sachspenden unterstützen!

Es besteht für Sie als Verkäufer die Möglichkeit, beim Abholen der Waren, nicht verkaufte Sachen als Spende vor Ort zu dazulassen.

Wir werden diese dann gesammelt weiterleiten.



Vielen Dank für Ihre Unterstützung und Ihre Treue  
bei unserem Verkauf!

Der Vorstand des Fördervereins  
der katholischen Kindertagesstätte „St. Johannes“ .

**Größe**

**44 - 98**

**Größe**

**104 - 122**

**Größe**

**128 - 146**

**Bücher**  
**Spielwaren**  
**Babybedarf**